



住まいの

最新情報

[URL] <http://www.assistfudousan.co.jp>

自然材使用の当社建物をご覧ください。

樹の家 アシスト不動産販売

検索

朝9時から夜9時まで当日ご案内実施中!お気軽にお電話下さい

A 千代田

駅歩12分

3,998万円

B 大阪狭山市

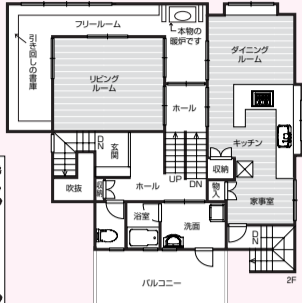
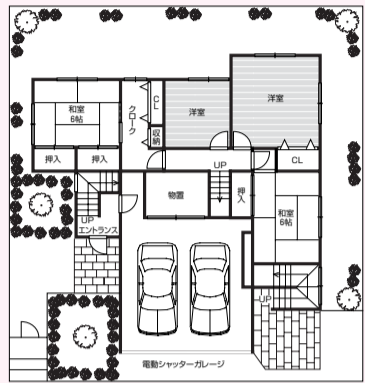
駅歩7分

土地価格 2,380万円

北貴望ヶ丘 生活便利

初

土地71.01坪



★一見の価値ある邸宅です

近年リフォーム済

- 屋根防水塗装済
- 全室クロス張り替え
- ユニットバス、玄関ドア、トイレ交換済
- 1階防犯ガラス、テラスドア入れ替え
- 電動シャッター交換(ドイツ製)
- 扉交換
- 畳替え
- 襖・障子張り替え

(消費税非課税)

●所在地/河内長野市北貴望ヶ丘●交通/南海高野線千代田駅歩12分
 ●土地/234.76㎡●建延/212.3㎡●構造/RCC造2階建戸建住宅●建築/H24年1月
 ●建築/調査中

- ★長期優良住宅
- ★高気密住宅
- ★全室床無垢材
- ★東小学校まで約950m
- ★狭山中学校まで約800m

「なんば」まで一直線!急行で23分!!

★金剛駅歩8分



将来を考えて平坦で生活便利なところへ

〈参考プラン〉111.80㎡ 1,818万円(税込)

(消費税非課税)

●所在地/大阪狭山市金剛2丁目●交通/南海高野線金剛駅歩8分●大阪狭山市駅歩1分●土地/173.45㎡●都市計画/市街化区域●用途地域/第一種低層住居専用地域●建ぺい率/50%●容積率/100%●築現況更地(仲介)

売土地 52.46坪

前面道路6m

C 河内長野

2,180万円

D 金剛

3,980万円

E 金剛

2,800万円

初

「なんば」まで一直線!急行で28分!!

売土地128.04坪

坪単価約17万円

駅歩9分

古野町

★他にも長野小学校区で多数売物件ございます

坂道がなく買物、病院etc...全てが徒歩圏の永住の地

他にも河内長野駅周辺で15件の土地情報があります

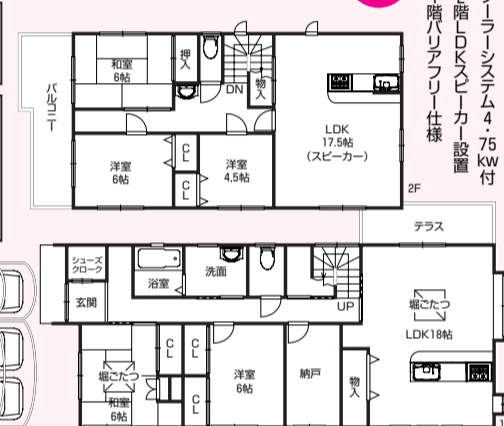
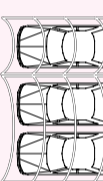
(消費税非課税)

●所在地/河内長野市古野町●交通/南海高野線河内長野駅歩9分●土地/423.3㎡
 ●用途地域/第二種住居地域●建ぺい率/60%●容積率/200%●建築条件なし
 ※現況更地

土地66.99坪 平成24年建築

初

2世帯住宅可
角地
室内美麗



●所在地/大阪狭山市今熊●交通/南海高野線金剛駅歩13分歩3分●土地/221.48㎡(私道含む)●建延/169.33㎡●構造/2階建一戸建住宅●建築/H24年4月

(消費税非課税)

★オーラシステム4.75kw付
 ★2階ロクスピーカー設置
 ★階段ドアフリー仕様

初

注文住宅を建てて
ご予算 4,300万円
4,800万円の方必見

初

売土地約122坪

駅歩18分

坪単価約22.95万円

現況更地

★関西スーパーまで徒歩8分

(消費税非課税)

●所在地/富田林市寺池台●交通/南海高野線金剛駅歩18分●土地/403.33㎡●地目/宅地●都市計画/市街化区域●用途地域/第一種低層住居専用地域●建ぺい率/40%●容積率/80%●建築条件なし

他にも金剛駅周辺で56件の土地情報があります

1 河内長野

680万円

2 泉ヶ丘

1,980万円

3 金剛

2,780万円

初

土地73.53坪



室内近年改装済

芝生が美しい広いお庭

★ハーベルハウスの家

★建て替え用地としても可

●所在地/河内長野市旭ヶ丘●交通/南海高野線旭ヶ丘駅歩15分歩3分●土地/243.08㎡●建延/98.76㎡●構造/軽量鉄骨造陸屋根2階建
 ●建築/H25年1月

初

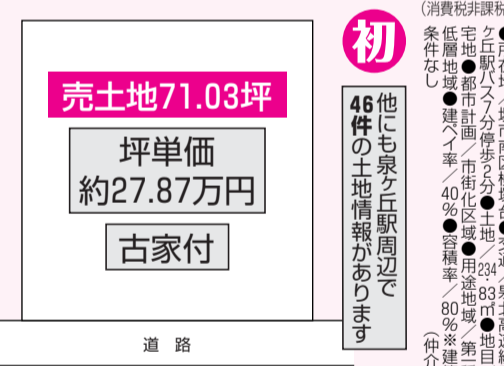
売土地71.03坪

坪単価約27.87万円

古家付

注文住宅を建てて
ご予算 3,500万円
4,000万円の方必見

他にも泉ヶ丘駅周辺で46件の土地情報があります



●所在地/堺市南区泉ヶ丘●交通/南海高野線泉ヶ丘駅歩2分●土地/83㎡●地目/宅地●都市計画/市街化区域●用途地域/第一種低層住居専用地域●建ぺい率/40%●容積率/80%●建築条件なし

初



初

土地93.52坪

駅歩10分

平成12年建築

東小校区

東小校区

(消費税非課税)

●所在地/大阪狭山市半田●交通/南海高野線金剛駅歩10分●土地/309.16㎡●建延/107.28㎡●構造/RC造2階建戸建住宅●建築/H12年8月●築

5 喜志

498万円

6 美加の台

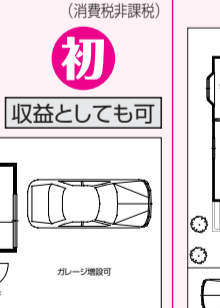
2,000万円

7 川西

2,198万円

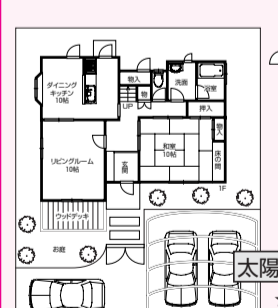
8 北野田

2,980万円



収益としても可

●所在地/羽曳野市東阪田●交通/近鉄長野線喜志駅歩17分●土地/59.04㎡●建延/58.67㎡●構造/木造瓦葺2階建一戸建住宅●建築/調査中



土地65.43坪

平成6年建築

太陽光発電システム付

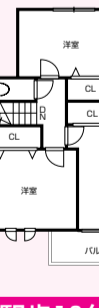
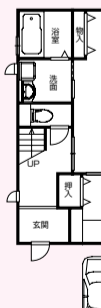
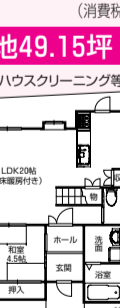
★ハウスメーカーのお家

★東南向き、日当たり良好

●所在地/河内長野市美加の台●交通/南海高野線美加の台駅歩8分歩2分●土地/216.30㎡●建延/134.23㎡●構造/木造2階建一戸建住宅●建築/H6年5月



●所在地/富田林市東板持町●交通/近鉄長野線川西駅歩25分●土地/162.51㎡●建延/104.98㎡●構造/木造2階建一戸建住宅●建築/H18年6月



駅歩10分

●所在地/堺市東区北野田●交通/南海高野線北野田駅歩10分●土地/35.96㎡●建延/94.16㎡●構造/木造2階建一戸建住宅(仲介)

住まいのアシスト

アシスト不動産販売株式会社

0721(56)3377(代) 本店営業部

[URL] <http://www.assistfudousan.co.jp>

〒586-0024 河内長野市西之山町10-22

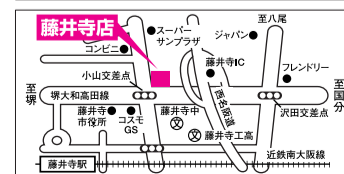
3月14日号

宅建免許大阪府知事(4) 第44830号(公社) 全国宅地建物取引業保証協会会員(公社) 大阪府宅地建物取引業協会正会員(公社) 近畿地区不動産公正取引協議会加盟

営業時間 AM9:00~PM9:00

取引態様(仲介)/物件価格以外別途仲介手数料が必要です。仲介手数料には別途消費税相当額が課税されます。掲載物件の取扱い、方は概略と異なる場合は現状を優先させていただきます。

【建築条件付とは】売主と土地売買契約3ヶ月以内にこの住宅の建築請負契約を締結して頂くことを条件として販売いたします。この期間内に住宅を建築しないことが確定した時、又は住宅の建築請負契約が成立しなかった場合は土地売買契約が白紙となり受領した金額は全額お返し致します。



●広告有効期限/平成27年4月末日(3月14日号)

INTELLIGENCE COMPANY