

正社員募集

住宅アドバイザー（男・女）

充実の給与体制

固定給22万円～50万円
 ※年齢、能力、経験に応じて考慮します
 宅建手当2万円、住宅手当1万円、家族手当5千円～、
 通信手当3千円～、勤続手当2千円～、資格手当他
 交通費支給（上限1万円までとします）
 個人の歩合は賞与に反映します
 個人及びチームの業績に対して賞金制度があります
 各種保険制度完備
 時間／9:00～18:00、12:00～21:00
 ※2つのシフトで交替制（早出・残業あり）
 資格／35歳未満（職務経験不問）
 休日／隔週休2日制
 待遇／昇給年1回、賞与年2回、
 住宅・家族手当有、社会保険完備、
 宅建資格取得支援制度、車通勤可



急募

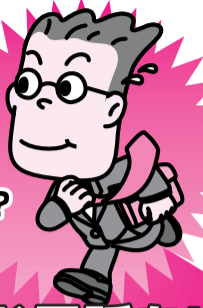
当社HPの
採用情報を
Check!



今が売却のチャンスです!

売物件 大募集!!

無料査定
秘密厳守
即金買取
TEL
5分査定



売却をご検討されている方は、
ぜひこの **チャンス** を活かしてみませんか?

「まだ売却するとは…」査定だけでも
かまいませんので、まずはお気軽にお電話を!

地域限定のお客様が多数いらっしゃいます。
〈河内長野市、富田林市、羽曳野市、南河内郡、堺市、大阪狭山市など〉

ご希望の金額、ご売却条件
など相談可能です。

0721-56-3377

⑥ 千代田 320万円

土地24.24坪 (消費税非課税)

建延31.01坪
軽量鉄骨造

●所在地/河内長野市小山田町●交通/南海高野線千代田駅バス10分徒歩1分●土地/80.14㎡●建延/102.54㎡●構造/軽量鉄骨造瓦葺2階建一戸建住宅●建築/S43年7月 (仲介)

⑦ 和泉中央 500万円

注文住宅を建てて
ご予算
2,000万円
～
2,500万円
の方必見

売土地50.51坪
駅歩16分
現況更地
建築条件なし

間口広々
前面道路8m

●所在地/和泉市唐園町●交通/泉北高速線と泉中央駅歩16分●土地/167.00㎡●地目/山林●都市計画/市街化調整区域●建ベ率/60%●容積率/200% (仲介)

⑧ 三日市町 580万円

南花台クローバーハイツ
駅歩13分 専用庭付き

●所在地/河内長野市南花台8丁目●交通/南海高野線三日市町駅歩13分●専有面積/65.81㎡●専用庭/15.39㎡●構造/R/C造11階建●管理費/7,100円(月)●修繕積立金/10,080円(月)●専用庭/890円(月)●建築/H元年10月 (仲介)

⑩ 河内長野 780万円

土地127.21坪
駅歩13分

近年大規模改装済
広々6SLDK

●所在地/富田林市大字壺●交通/南海高野線河内長野駅歩13分●土地/420.56㎡●建延/141.35㎡●構造/R/C造2階建一戸建住宅●建築/S44年10月 (仲介)

⑪ 三日市町 980万円

土地77.52坪 (消費税非課税) ★大矢船北町

南向き角地
★平成21年外壁・屋根リフォーム済み
床下換気付
広いお庭

●所在地/河内長野市大矢船北町●交通/南海高野線三日市町駅バス8分徒歩3分●土地/256.28㎡●建延/96.60㎡●構造/軽量鉄骨造2階建一戸建住宅●建築/S49年6月 (仲介)

⑫ 上ノ太子 1,580万円

土地46.91坪 (消費税非課税)

春日 駅歩11分

★空家になりました
平成6年建築
5SLDK 角地

●所在地/南河内郡太子町大字春日●交通/近鉄南大阪線/太子駅歩11分●土地/155.09㎡●建延/129.17㎡●構造/木造スレート葺2階建一戸建住宅●建築/H7年5月 (仲介)

⑬ 千代田 1,880万円

売土地53.61坪 駅歩14分

空家即内覧可

●所在地/河内長野市南貴望ヶ丘●交通/南海高野線千代田駅歩14分●土地/177.23㎡●地目/宅地●都市計画/市街化区域●用途地域/第一種低層地域●建ベ率/50%●容積率/100% (仲介)

⑮ 三日市町 1,980万円

土地100.78坪 (消費税非課税)

檜造の古民家

空家即内覧可

●所在地/河内長野市小塩町●交通/南海高野線三日市町駅歩12分●土地/333.16㎡●建延/157.24㎡●構造/木造2階建一戸建住宅●建築/S50年7月 (仲介)

⑯ 三日市町 2,298万円

土地59.12坪 南花台8丁目 エル・アベニュー内

駅歩15分
南向き
★室内大変キレイです

プライベートガレージ2台可
セクスイハウスのお家
近年400万円以上のリフォーム済み
システムキッチン、洗面台、外壁塗装、屋根葺き、クロス等

●所在地/河内長野市南花台8丁目●交通/南海高野線三日市町駅歩15分●土地/195.47㎡●建延/136.62㎡●構造/木造スレート葺2階建一戸建住宅●建築/H元年1月 (仲介)

⑰ 金剛 2,580万円

注文住宅を建てて
ご予算
4,100万円
～
4,600万円
の方必見

売土地122坪
東金剛ニュータウン
駅歩18分
現況更地
建築条件なし

★関西スーパー徒歩8分

●所在地/富田林市寺池台●交通/南海高野線金剛駅歩18分●土地/403.33㎡●地目/宅地●都市計画/市街化区域●用途地域/第一種低層住宅専用地域●建ベ率/40%●容積率/80% (仲介)

⑱ 北野田 3,780万円

土地108.24坪 駅歩8分 6SLDK

建延69.57坪 平成8年建築 生活便利

●所在地/堺市東区丈六●交通/南海高野線北野田駅歩8分●土地/357.83㎡●建延/230.00㎡●構造/木造2階建一戸建住宅●建築/H8年10月 (仲介)

⑳ 金剛 4,800万円

注文住宅を建てて
ご予算
6,300万円
～
6,800万円
の方必見

売土地104.94坪
金剛2丁目
現況更地
分割相談可
建築条件なし

●所在地/大阪狭山市金剛2丁目●交通/南海高野線金剛駅歩8分、大阪狭山市駅歩7分●土地/346.91㎡●地目/宅地●都市計画/市街化区域●建ベ率/50%●容積率/100% (仲介)

アシスト
の注文住宅

土地えらびから建物まで

一級建築士と宅地建物取引主任者がお客様に最良の土地・家づくりを全力でご提案します。

お気に入りの土地に合う

最高のプランを

ご提案致します。

自社建物に
自信あり

狭小住宅
施工例充実



自社施工例

自社施工例

ホームページ: <http://www.assistfudousan.co.jp>

アシスト不動産販売

検索