

河内長野本店

正社員募集

住宅アドバイザー(男・女)

充実の給与体制

固定給22万円～50万円
 ※年齢、能力、経験に応じて考慮します
 宅建手当2万円、住宅手当1万円、家族手当5千円～、
 通信手当3千円～、勤続手当2千円～、資格手当て
 交通費支給(上限1万円までとします)
 個人の歩合は賞与に反映します
 個人及びチームの業績に対して賞金制度があります
 各種保険制度完備
 時間/9:00～18:00、12:00～21:00
 ※2つのシフトで交替制(早出・残業あり)
 資格/35歳未満(職務経験不問)
 休日/隔週休2日制
 待遇/昇給年1回、賞与年2回、
 住宅・家族手当有、社会保険完備、
 宅建資格取得支援制度、車通勤可



急募

当社HPの
採用情報を
Check!

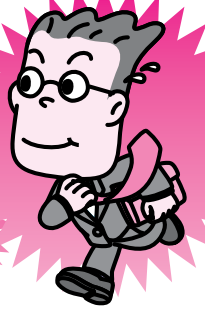


0721-56-3377

販売に自信有り!!

8月30日現在、本店営業部では**92件**の物件をお預かりして
います。**各不動産に合った価格、販売方法を提案し、
成約が続出**しています。

買い替え、相続、空家対策等
どんなことでもお気軽に
ご相談下さい!



電話でかんたん**5分**査定実施中

0721-56-3377

⑦ 三日市町 580万円 ⑧ 上ノ太子 580万円 ⑩ 富田林 1,280万円 ⑪ 三日市町 1,480万円

注文住宅を建てて
 ご予算 2,100万円
 2,600万円の方必見

売土地73.98坪
大矢船南町
 現況更地
 建築条件なし

27他にも三日市町駅周辺で
 4件の土地情報があります

前道路約6m

注文住宅を建てて
 ご予算 2,100万円
 2,600万円の方必見

初
 ★保育園徒歩2分

売土地26.27坪
太子町春日
 駅徒歩9分

他にも上ノ太子駅周辺で
 4件の土地情報があります

注文住宅を建てて
 ご予算 2,800万円
 3,300万円の方必見

売土地60.19坪
 徒歩11分
 角地 上物有
 建築条件なし

★PLの花火が目

他にも富田林駅周辺で
 8件の土地情報があります

土地198.64坪 南青葉台
 5LDK ★現地からの眺望は必見です

所在地/河内長野市南青葉台●交通/南海高野線三日市町駅
 バス12分徒歩3分●土地/656.68㎡●建延/148.43㎡●構造/
 鉄骨造2階建一戸建住宅●建築/S54年9月 (仲介)

●所在地/河内長野市大矢船南町●交通/南海高野線三日市町駅
 バス14分徒歩1分●土地/244.57㎡●地目/宅地●都市計画/市
 街化区域●用途地域/第一種低層住居地域●建ぺい率/50%●
 容積率/100% (仲介)

●所在地/河内長野市太子町春日●交通/近鉄南大阪線/太子
 駅9分●土地/86.86㎡●用途地域/第一種住居地域●建ぺい
 率/60%●容積率/200% (仲介)

●所在地/富田林市富美ヶ丘町●交通/近鉄長野線富田林西口駅
 11分●土地/199㎡●地目/山林●都市計画/市街化区域●用途
 地域/第一種低層住居地域●建ぺい率/50%●容積率/100% (仲介)

⑫ 泉ヶ丘 1,580万円

⑬ 初 芝 1,600万円

⑭ 千代田 1,880万円

⑯ 河内長野 2,190万円

初
 空家即内覧可
 土地49.99坪

LDK14帖

●所在地/堺市中区上之●交通/泉北高速線泉ヶ丘駅バス12分
 徒歩6分●土地/165.28㎡●建延/95.64㎡●構造/木造2階建
 一戸建住宅●建築/S60年5月 (仲介)

注文住宅を建てて
 ご予算 3,100万円
 3,600万円の方必見

売土地坪54.49坪
 駅徒歩17分
 上物有
 間口広々

10他にも初芝駅周辺で
 10件の土地情報があります

7m道路

売土地53.61坪 駅徒歩14分
 空家即内覧可

永住の地「千代田」
 ■スーパ 西友 ばんばん デイオ他
 ■その他 寺ヶ池公園 ドラッグストア 他
 ■大南クリニック 千代田南医療センター 他

●所在地/河内長野市南貴望ヶ丘●交通/南海高野線千代田駅14分
 ●土地/177.23㎡●地目/宅地●都市計画/市街化区域●用途地域/
 第一種低層住居地域●建ぺい率/50%●容積率/100% (仲介)

土地60.85坪 平成22年建築 平屋
 重量鉄骨造

●所在地/河内長野市大町●交通/南海高野線河内長野駅
 徒歩18分●土地/201.2㎡●建延/102.45㎡●構造/鉄骨造平屋建
 一戸建住宅●建築/H22年3月 (仲介)

⑰ 河内長野 2,780万円

⑱ 初 芝 2,780万円

⑳ 千代田 3,080万円

㉑ 金剛 4,800万円

土地30.25坪
 駅徒歩12分
 栄町

初
 平成18年建築
 セキスイハイムのお家

●所在地/河内長野市栄町●交通/南海高野線河内長野駅12分
 ●土地/100.00㎡●建延/109.86㎡●構造/軽量鉄骨造2階建一
 戸建住宅●建築/H18年8月 (仲介)

土地34.03坪
 6LDK

●所在地/堺市東区野尻町●交通/南海高野線初芝駅9分●土
 地/112.51㎡●建延/127.51㎡●構造/木造スレート葺3階建一
 戸建住宅●建築/H18年11月 (仲介)

土地154.66坪
 7LDK
 ★太陽光発電6kW設置
 ★蓄電池設置

●所在地/河内長野市緑ヶ丘中町●交通/南海高野線千代田駅
 バス15分徒歩5分●土地/511.29㎡●建延/154.43㎡●構造/木
 造スレート葺2階建一戸建住宅●建築/S61年6月 (仲介)

注文住宅を建てて
 ご予算 6,300万円
 6,800万円の方必見

売土地104.94坪
金剛2丁目
 現況更地
 分割相談可
 建築条件なし

23他にも金剛駅周辺で
 23件の土地情報があります

前面道路6m

⑳ 和泉中央 500万円

㉒ 喜志 780万円

㉔ 河内長野 990万円

㉖ 汐ノ宮 999万円

売土地50.51坪 駅徒歩16分
 現況更地 建築条件なし

●所在地/和泉市唐園町●交通/泉北高速線と和泉中央駅16分
 ●土地/167.00㎡●地目/山林●都市計画/市街化調整区域●
 建ぺい率/60%●容積率/200% (仲介)

売土地79.92坪 大宝
 現況更地 建築条件なし

●所在地/河内長野市南貴望ヶ丘●交通/近鉄長野線喜志駅バス15分
 徒歩5分●土地/264.21㎡●地目/宅地●都市計画/市街化区域●用途
 地域/第一種低層住居地域●建ぺい率/50%●容積率/100% (仲介)

売土地95.99坪 駅徒歩9分
 現況更地 建築条件なし

●所在地/河内長野市末広町●交通/南海高野線河内長野駅9分
 ●土地/317.35㎡●地目/宅地●都市計画/市街化区域●用途地
 域/第二種住居地域●建ぺい率/60%●容積率/200% (仲介)

売土地130.71坪 駅徒歩9分
 上物有 間口27m

●所在地/河内長野市市町●交通/近鉄長野線汐ノ宮駅9分●土
 地/432.12㎡●地目/宅地●都市計画/市街化区域●用途地域/
 第二種中高層住居専用地域●建ぺい率/60%●容積率/200% (仲介)

㉗ 千代田 1,780万円

㉘ 滝谷 2,280万円

㉚ 金剛 2,580万円

㉜ 北野田 7,800万円

売土地175.86坪 駅徒歩16分
 現況更地 建築条件なし

●所在地/河内長野市小山田町●交通/南海高野線千代田駅16分
 ●土地/581.37㎡●地目/宅地●都市計画/市街化区域●用途地域/
 第一種低層住居専用地域●建ぺい率/50%●容積率/100% (仲介)

売土地191.48坪 駅徒歩12分
 現況更地 建築条件なし

●所在地/河内長野市松ヶ丘西町●交通/南海高野線滝谷駅12分
 ●土地/633.00㎡●地目/畑●都市計画/市街化区域●用途地域/
 第二種中高層住居専用地域●建ぺい率/60%●容積率/200% (仲介)

売土地122坪 東金剛ニュータウン
 駅徒歩18分 現況更地 建築条件なし

●所在地/富田林市寺地台●交通/南海高野線金剛駅18分●土
 地/403.33㎡●地目/宅地●都市計画/市街化区域●用途地域/
 第一種低層住居専用地域●建ぺい率/40%●容積率/80% (仲介)

売土地81.03坪 古家付 駅前物件
 北野田駅進入口迄約10m

●所在地/堺市東区北野田●交通/南海高野線北野田駅1分●
 土地/267.9㎡●地目/宅地●都市計画/市街化区域●用途地域/
 第一種中高層住居専用地域●建ぺい率/60%●容積率/200% (仲介)