

河内長野本店

正社員募集

住宅アドバイザー (男・女)

充実の給与体制

固定給22万円～50万円
 ※年齢、能力、経験に応じて考慮します
 宅建手当2万円、住宅手当1万円、家族手当5千円～、
 通信手当3千円～、勤続手当2千円～、資格手当他
 交通費支給 (上限1万円までとします)
 個人の歩合は賞与に反映します
 個人及びチームの業績に対して賞金制度があります
 各種保険制度完備
 時間/9:00～18:00、12:00～21:00
 ※2つのシフトで交替制 (早出・残業あり)
 資格/35歳未満 (職務経験不問)
 休日/隔週休2日制
 待遇/昇給年1回、賞与年2回、
 住宅・家族手当有、社会保険完備、
 宅建資格取得支援制度、車通勤可



急募

当社HPの
採用情報を
Check!



0721-56-3377

今が売却のチャンスです!

売物件 大募集!!

無料査定
秘密厳守
即金買取
TEL
5分査定

売却をご検討されている方は、

ぜひこの **チャンス** を活かしてみませんか?

「まだ売却するとは…」 査定だけでも

かまいませんので、**まずはお気軽にお電話を!**

地域限定のお客様が多数いらっしゃいます。

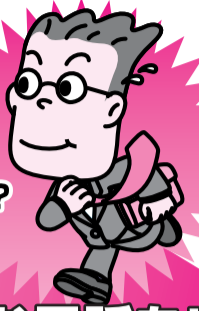
〈河内長野市、富田林市、羽曳野市、南河内郡、堺市、大阪狭山市など〉



無料査定
フォーム
はコチラ

ご希望の金額、ご売却条件など相談可能です。

0721-56-3377



⑩ 河内長野

480万円

⑪ 和泉中央

500万円

⑫ 諏訪ノ森

980万円

⑬ 河内長野

1,200万円

土地42.99坪 (消費税非課税)
 駅歩8分
 平地地
 初
 生活便利

 ●所在地/河内長野市本多町●交通/南海高野線河内長野駅歩8分●土地/142.14㎡●建延/52.89㎡(増築未登記有)●構造/木造瓦葺2階建一戸建住宅●建築/不詳 (仲介)

注文住宅を建てて
 ご予算 2,000万円～2,500万円の方必見
 売土地50.51坪
 駅歩16分
 現況更地
 建築条件なし
 間口広々
 前面道路8m
 29件にも和泉中央駅周辺で他の土地情報があります
 ●所在地/和泉市唐園町●交通/泉北高速線と泉中央駅歩16分●土地/167.00㎡●地目/山林●都市計画/市街化調整区域●用途地域/第一種低層地域●建ぺい率/60%●容積率/200% (仲介)

注文住宅を建てて
 ご予算 2,500万円～3,000万円の方必見
 売土地37.18坪
 駅歩9分
 更地渡し
 間口約9m
 セットバック部分
 道路
 他にも諏訪ノ森駅周辺で6件の土地情報があります
 ●所在地/堺市西区浜寺船尾町西●交通/南海本線諏訪ノ森駅歩12分、阪堺線船尾駅歩9分●土地/122.94㎡●地目/宅地●都市計画/市街化区域●用途地域/第二種中高層地域●建ぺい率/60%●容積率/160% (仲介)

注文住宅を建てて
 ご予算 2,700万円～3,200万円の方必見
 売土地34.93坪
 錦町
 残1区画
 更地渡し
 前面道路約6m
 道路
 3件にも河内長野駅歩10分以内で他の土地情報があります
 ●所在地/河内長野市錦町●交通/南海高野線河内長野駅歩18分●土地/115.50㎡●都市計画/市街化区域●用途地域/第二種中高層住居専用地域●建ぺい率/60%●容積率/200% (仲介)

⑮ 富田林

1,280万円

⑯ 富田林西口

1,550万円

⑰ 千代田

1,580万円

⑱ 初芝

2,780万円

注文住宅を建てて
 ご予算 2,800万円～3,300万円の方必見
 売土地60.19坪
 徒歩11分
 角地 上物有
 建築条件なし
 ★PLの花火が目の前
 7件にも富田林駅周辺で他の土地情報があります
 ●所在地/富田林市富美ヶ丘町●交通/近鉄長野線富田林西口駅歩11分●土地/199㎡●地目/山林●都市計画/市街化区域●用途地域/第一種低層地域●建ぺい率/50%●容積率/100% (仲介)

注文住宅を建てて
 ご予算 3,100万円～3,600万円の方必見
 売土地61.87坪
 駅歩4分
 現況更地
 平坦地
 生活大変便利
 ★富田林小学校区 ★第一中学校区
 7件にも富田林駅周辺で他の土地情報があります
 ●所在地/富田林市常盤町●交通/近鉄長野線富田林駅歩7分、近鉄長野線富田林西口駅歩4分●土地/204.54㎡●地目/宅地●都市計画/市街化区域●用途地域/第一種住居地域●建ぺい率/60%●容積率/200% (仲介)

注文住宅を建てて
 ご予算 3,100万円～3,600万円の方必見
 売土地48.83坪
 駅歩12分
 北貴望ヶ丘
 上物有 平坦地
 ★上物リフォーム可能です
 ★スーパー・病院など生活便利
 道路
 他にも千代田駅周辺で6件の土地情報があります
 ●所在地/河内長野市北貴望ヶ丘●交通/南海高野線千代田駅歩12分●土地/161.45㎡●地目/宅地●都市計画/市街化区域●用途地域/第一種低層地域●建ぺい率/50%●容積率/100% (仲介)

土地34.03坪 野尻町 (消費税非課税)

 ●所在地/堺市東区野尻町●交通/南海高野線初芝駅歩9分●土地/112.51㎡●建延/127.51㎡●構造/木造スレート葺3階建一戸建住宅●建築/H18年11月 (仲介)

⑳ 金剛

3,198万円

㉑ 喜志

3,580万円

㉒ 金剛

4,800万円

㉓ 富田林西口

7,480万円

土地52.37坪 (消費税非課税)
 平成12年建築

 ●所在地/富田林市小金台4丁目●交通/南海高野線金剛駅歩11分●土地/143.96㎡●地目/宅地●都市計画/市街化区域●用途地域/第一種低層地域●建ぺい率/60%●容積率/200% (仲介)

土地71.93坪 5LDK (消費税非課税)
 平成12年建築

 ●所在地/富田林市梅の里2丁目●交通/近鉄長野線喜志駅歩6分●土地/237.79㎡●建延/185.22㎡●構造/軽量鉄骨造2階建一戸建住宅●建築/H12年12月 (仲介)

注文住宅を建てて
 ご予算 6,300万円～6,800万円の方必見
 売土地104.94坪
 金剛2丁目
 現況更地
 分割相談可
 建築条件なし
 前面道路6m
 他にも金剛駅周辺で18件の土地情報があります
 ●所在地/大阪狭山市金剛2丁目●交通/南海高野線金剛駅歩8分、大阪狭山市駅歩7分●土地/346.91㎡●地目/宅地●都市計画/市街化区域●建ぺい率/50%●容積率/100% (仲介)

土地225坪 駅歩5分 (消費税非課税)
 事務所・倉庫 78.8㎡
 倉庫 66㎡
 平成11年建築
 ●所在地/富田林市寿町●交通/近鉄長野線富田林西口駅歩5分●土地/745.00㎡●建延/154.77㎡●構造/鉄骨造2階建一戸建住宅●建築/H11年11月 (仲介)

㉔ 三日市町

630万円

㉕ 三日市町

680万円

㉖ 藤井寺

880万円

㉗ 泉ヶ丘

1,990万円

売土地43.54坪 駅歩2分
 平屋の古家有 生活便利
 ●所在地/河内長野市三日市町●交通/南海高野線三日市町駅歩2分●土地/143.96㎡●地目/宅地●都市計画/市街化区域●用途地域/第二種住居地域●建ぺい率/60%●容積率/200% (仲介)

初 売土地59.89坪 現況更地
 建築条件なし 南北両面道路
 ●所在地/河内長野市楠ヶ丘●交通/南海高野線三日市町駅歩20分●土地/198㎡●地目/山林●都市計画/市街化区域●用途地域/第一種低層地域●建ぺい率/50%●容積率/100% (仲介)

初 売土地71.54坪 現況更地
 角地 建築条件なし
 ●所在地/羽曳野市河原城●交通/近鉄南大阪線藤井寺駅歩16分●土地/236.51㎡●地目/宅地●都市計画/市街化区域●用途地域/第一種住居地域●建ぺい率/60%●容積率/160% (仲介)

初 売土地71.55坪 両面道路
 上物有 建築条件なし
 ●所在地/堺市南区晴美台1丁目●交通/泉北高速線泉ヶ丘駅歩10分●土地/236.53㎡●地目/宅地●都市計画/市街化区域●用途地域/第一種低層地域●建ぺい率/40%●容積率/80% (仲介)

㉘ 藤井寺

2,498万円

㉙ 金剛

2,698万円

㉚ 金剛

2,980万円

㉛ 北野田

7,800万円

初 売土地74.97坪 羽曳が丘 上物有
 東南角地 道路との高低差なし
 ●所在地/羽曳野市羽曳が丘●交通/近鉄南大阪線藤井寺駅歩15分●土地/247.86㎡●地目/宅地●都市計画/市街化区域●用途地域/第一種低層地域●建ぺい率/50%●容積率/100% (仲介)

初 売土地94.47坪 大野台
 現状更地 建築条件なし
 ●所在地/大阪狭山市大野台●交通/南海高野線金剛駅歩21分●土地/312.30㎡●地目/宅地●都市計画/市街化区域●用途地域/第一種低層地域●建ぺい率/50%●容積率/100% (仲介)

初 売土地213.86坪 建築条件なし
 鉄骨造の倉庫付き (延床54.77坪)
 ●所在地/富田林市廿山●交通/南海高野線金剛駅歩25分●土地/706.99㎡●地目/宅地●都市計画/市街化区域●用途地域/第二種中高層地域●建ぺい率/60%●容積率/200% (仲介)

初 売土地81.03坪 古家付 駅前物件
 北野田駅進入口迄約10m
 ●所在地/堺市東区北野田●交通/南海高野線北野田駅歩1分●土地/267.9㎡●地目/宅地●都市計画/市街化区域●用途地域/第一種中高層地域●建ぺい率/60%●容積率/200% (仲介)