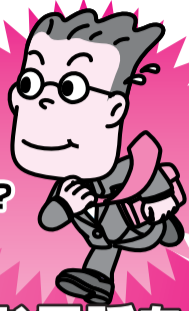


今が売却のチャンスです!

売物件大募集!!

無料査定
秘密厳守
即金買取
TEL 0721-56-3377
5分査定



売却をご検討されている方は、
ぜひこの **チャンス** を活かしてみませんか?
「まだ売却するとは…」 査定だけでも
かまいませんので、**まずはお気軽にお電話を!**

地域限定のお客様が多数いらっしゃいます。

〈河内長野市、富田林市、羽曳野市、南河内郡、堺市、大阪狭山市など〉

無料査定
フォーム
はコチラ
ご希望の金額、ご売却条件など相談可能です。
0721-56-3377

河内長野本店

正社員募集



住宅アドバイザー(男・女)

時間 9:00~18:00、12:00~21:00
※2つのシフトで交替制(早出・残業あり)
資格/35歳未満(職務経験不問)
休日/隔週休2日制
待遇/昇給年1回、賞与年2回、
住宅・家族手当有、社会保険完備、
宅建資格取得支援制度、車通勤可

当社HPの採用情報を
Check!



0721-56-3377

12 三日市町

880万円

13 河内長野

1,200万円

15 富田林

1,280万円

16 千代田

1,400万円

消費税非課税

駅歩14分
東南角地
平成11年建築

初

★屋根外壁塗装 平成22年位
★オール電化

●所在地/河内長野市加賀田●交通/南海高野線三日市町駅歩14分
●土地/71.33㎡●建延/101.84㎡●構造/木造スレート葺3階建一戸建住宅●建築/H11年 (仲介)

消費税非課税

売土地34.93坪
錦町
残1区画
更地渡し
前面道路約6m

6件以内河内長野駅歩10分以内で
他にも土地情報あり

★長野小学校区 ★長野中学校区

●所在地/河内長野市錦町●交通/南海高野線河内長野駅歩18分
●土地/115.50㎡●都市計画/市街化区域●用途地域/第二種中高層住居専用地域●建ぺい率/60%●容積率/200% (仲介)

消費税非課税

売土地60.19坪
徒歩11分
角地 上物有
建築条件なし

★PLの花火が目

7件以内河内長野駅周辺で
他にも土地情報あり

●所在地/富田林市富美ヶ丘町●交通/近鉄長野線富田林西口駅歩11分
●土地/199㎡●地目/山林●都市計画/市街化区域●用途地域/第一種低層地域●建ぺい率/50%●容積率/100% (仲介)

消費税非課税

土地65.43坪 荘園町

景色が綺麗です
建て替え用地としても可

●所在地/河内長野市荘園町●交通/南海高野線千代田駅歩15分
●土地/216.30㎡●建延/83.29㎡●構造/2階建一戸建住宅●建築/調査中 (仲介)

17 千代田

1,580万円

18 和泉中央

2,000万円

20 金剛

2,480万円

21 堺東

2,560万円

消費税非課税

売土地48.83坪
駅歩12分
北貴望ヶ丘
上物有 平坦地

6件以内千代田駅周辺で
他にも土地情報あり

★上物リフォーム可能です
★スーパー・病院など生活便利

●所在地/河内長野市北貴望ヶ丘●交通/南海高野線千代田駅歩12分
●土地/161.45㎡●地目/宅地●都市計画/市街化区域●用途地域/第一種低層地域●建ぺい率/50%●容積率/100% (仲介)

消費税非課税

土地156.99坪 駅徒歩圏

ガレージ4台可能 平屋2棟 2世帯可

●所在地/和泉市池田下町●交通/泉北高速線と和泉中央駅歩20分
●土地/518.98㎡●建延/85.32㎡●構造/木造平屋建一戸建住宅●建築/S45年5月 (仲介)

消費税非課税

売土地122坪
東金剛ニュータウン
駅歩18分
現況更地
建築条件なし

18件以内金剛駅周辺で
他にも土地情報あり

★関西スーパー徒歩8分

●所在地/富田林市池田●交通/南海高野線金剛駅歩18分
●土地/403.33㎡●地目/宅地●都市計画/市街化区域●用途地域/第一種低層住居専用地域●建ぺい率/40%●容積率/80% (仲介)

消費税非課税

パークシティ堺東タワーズプライド

駅歩6分 平成23年建築 南東角部屋

★10床暖房付浴室暖房乾燥機付
★3ストサウナ付
(管理規約による制限あり)

●所在地/堺市堺区北花田町●交通/南海高野線堺東駅歩6分●専有面積/68.16㎡●バルコニー/26.20㎡●構造/RC造20階建●管理費/8,700円(月)●修繕積立金/5,450円(月)●建築/H23年2月 (仲介)

22 初芝

2,780万円

23 金剛

3,198万円

25 藤井寺

4,500万円

26 金剛

4,800万円

消費税非課税

土地34.03坪 野尻町

6LDK

●所在地/堺市東区野尻町●交通/南海高野線初芝駅歩9分
●土地/112.51㎡●建延/127.51㎡●構造/木造スレート葺3階建一戸建住宅●建築/H18年11月 (仲介)

消費税非課税

土地52.37坪
平成12年建築

★室内丁寧に使いです
★ハウスメーカーの家
★LDK22.5帖+8帖 ゆったり4SLDK

●所在地/富田林市小金ヶ丘4丁目●交通/南海高野線金剛駅歩11分
●土地/173.13㎡●建延/133.32㎡●構造/軽量鉄骨造スレート葺2階建一戸建住宅●建築/H12年12月 (仲介)

消費税非課税

土地81.52坪
羽曳が丘
角地

●所在地/羽曳野市羽曳が丘3丁目●交通/近鉄南大阪線藤井寺駅/バス15分歩4分
●土地/269.50㎡●建延/148.43㎡●構造/鉄骨造2階建一戸建住宅●建築/S55年8月 (仲介)

消費税非課税

売土地104.94坪
金剛2丁目
現況更地
分割相談可
建築条件なし

18件以内金剛駅周辺で
他にも土地情報あり

●所在地/大阪狭山市金剛2丁目●交通/南海高野線金剛駅歩8分
●大阪狭山市駅歩7分
●土地/346.91㎡●地目/宅地●都市計画/市街化区域●建ぺい率/50%●容積率/100% (仲介)

27 三日市町

680万円

28 富田林西口

1,550万円

30 泉ヶ丘

1,580万円

31 初芝

1,600万円

消費税非課税

売土地59.89坪 現況更地
建築条件なし 南北両面道路

●所在地/河内長野市楠ヶ丘●交通/南海高野線三日市町駅歩20分
●土地/198㎡●地目/山林●都市計画/市街化区域●用途地域/第一種低層地域●建ぺい率/50%●容積率/100% (仲介)

消費税非課税

売土地61.87坪 駅歩4分
現況更地 平坦地 生活大変便利

●所在地/富田林市常盤町●交通/近鉄長野線富田林駅歩7分
●土地/204.54㎡●地目/宅地●都市計画/市街化区域●用途地域/第一種住居地域●建ぺい率/60%●容積率/200% (仲介)

消費税非課税

初 売土地49.99坪 前面道路9m
上物有 建築条件なし

●所在地/堺市中区上之●交通/泉北高速線泉ヶ丘駅/バス12分歩6分
●土地/165.28㎡●地目/宅地●都市計画/市街化区域●用途地域/第一種中高層地域●建ぺい率/60%●容積率/200% (仲介)

消費税非課税

初 売土地54.49坪 駅歩17分
前面道路7m 上物(倉庫)有

●所在地/堺市美原区大塚●交通/南海高野線初芝駅歩17分
●土地/180.15㎡●地目/宅地●都市計画/市街化区域●用途地域/第一種中高層地域●建ぺい率/60%●容積率/200% (仲介)

32 藤井寺

2,498万円

33 金剛

2,698万円

35 金剛

2,980万円

36 北野田

7,800万円

消費税非課税

売土地74.97坪 羽曳が丘 上物有
東南角地 道路との高低差なし

●所在地/羽曳野市羽曳が丘●交通/近鉄南大阪線藤井寺駅/バス15分歩4分
●土地/247.86㎡●地目/宅地●都市計画/市街化区域●用途地域/第一種低層地域●建ぺい率/50%●容積率/100% (仲介)

消費税非課税

売土地94.47坪 大野台
現況更地 建築条件なし

●所在地/大阪狭山市大野台●交通/南海高野線金剛駅/バス21分歩3分
●土地/312.30㎡●地目/宅地●都市計画/市街化区域●用途地域/第一種低層地域●建ぺい率/50%●容積率/100% (仲介)

消費税非課税

売土地213.86坪 建築条件なし
鉄骨造の倉庫付き(延床54.77坪)

●所在地/富田林市山●交通/南海高野線金剛駅歩25分
●土地/706.99㎡●地目/宅地●都市計画/市街化区域●用途地域/第二種中高層地域●建ぺい率/60%●容積率/200% (仲介)

消費税非課税

売土地81.03坪 古家付 駅前物件
北野田駅進入口迄約10m

●所在地/堺市東区北野田●交通/南海高野線北野田駅歩1分
●土地/267.9㎡●地目/宅地●都市計画/市街化区域●用途地域/第一種中高層地域●建ぺい率/60%●容積率/200% (仲介)

●広告有効期限/平成27年11月末日(10月3日号)