



住まいの

最新情報

[URL] <http://www.assistfudousan.co.jp>

自然材使用の当社建物をご覧頂けます。

樹の家 アシスト不動産販売

検索

10月25日(日)アシストの「樹の家」見学会開催!お気軽にお電話下さい

A 北野田/萩原天神

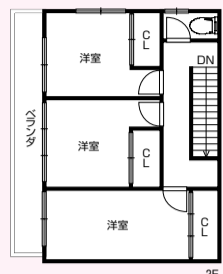
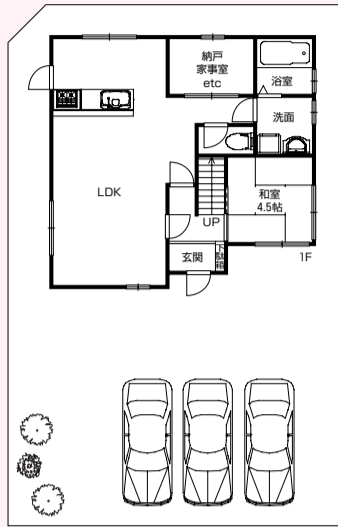
売土地54.12坪

土地価格 790万円

B 河内長野

駅歩9分

2,580万円



新築で2,480万円

駅歩13分

日当たり良好

生活便利

家庭菜園可

坪単価 約14.6万円

現況更地

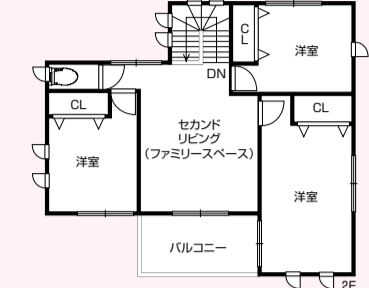
道路

樹の家

〈参考プラン〉建延105.79㎡ 1,690万円

(消費税非課税)

●所在地/堺市東区高松●交通/南海高野線北野田駅歩16分萩原天神駅歩13分●土地/178.94㎡●地目/宅地●都市計画/市街化区域●建ぺい率/60%●容積率/200%●用途地域/第一種中高層住居専用地域●建ぺい率/60%●容積率/200%●用途地域/第一種中高層住居専用地域



将来を考えて、坂道のない便利なところへ...

売土地89坪

現況更地

平坦地・生活便利

★長野小学校約250m
★眺望日当たり良好です

〈参考プラン〉122.40㎡ 1,990万円

(消費税非課税)

●所在地/河内長野市米町●交通/南海高野線河内長野駅歩9分●土地/294.22㎡●地目/宅地●都市計画/市街化区域●用途地域/第一種中高層住居専用地域●建ぺい率/60%●容積率/200%●用途地域/第一種中高層住居専用地域

C 三日市町

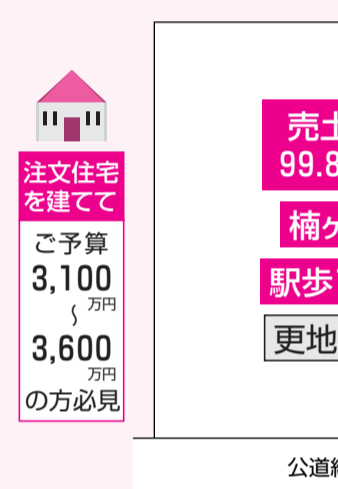
1,590万円

D 金剛/大阪狭山市

2,480万円

E 金剛

5,500万円



売土地 99.82坪

楠ヶ丘

駅歩10分

更地渡し

注文住宅を建てて
ご予算 3,100万円
3,600万円の方必見

他にも三日市町駅周辺で13件の土地情報があります

公道約6m

●所在地/河内長野市楠ヶ丘●交通/南海高野線三日市町駅歩10分●土地/330.00㎡●用途地域/第一種低層住居地域●建ぺい率/50%●容積率/100%※建築条件なし(仲介)



売土地52.47坪

金剛2丁目

駅歩7分

現況更地

建築条件なし

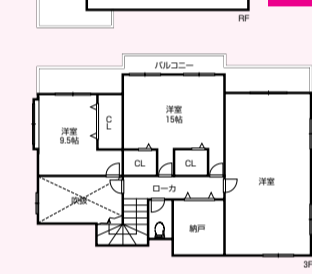
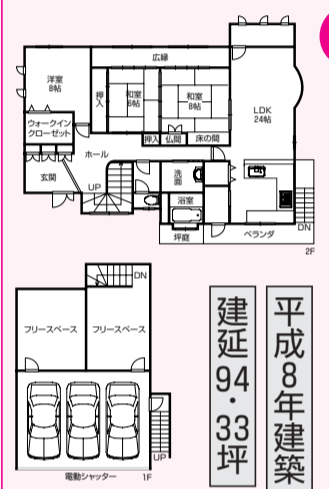
★ダイエーまで約400m 徒歩5分

前面道路6m

注文住宅を建てて
ご予算 4,000万円
4,500万円の方必見

他にも金剛駅周辺で14件の土地情報があります

●所在地/大阪狭山市金剛2丁目●交通/南海高野線金剛駅歩8分、大阪狭山市駅歩7分●土地/173.45㎡●地目/宅地●都市計画/市街化区域●建ぺい率/50%●容積率/100% (仲介)



●所在地/大阪狭山市西山台●交通/南海高野線金剛駅/バス15分徒歩3分●土地/310.05㎡●建延/311.84㎡●構造/鉄骨造スレート葺3階建一戸建住宅●建築/H8年9月 (仲介)

1 古市

1,080万円

2 千代田

3,080万円

3 藤井寺

3,180万円



土地26.04坪

初 駅歩12分

★フローリング、クロス、畳、リフォーム済み

●所在地/古市町●交通/近鉄南大阪線古市駅歩12分●土地/80.13㎡●建延/81.99㎡●構造/木造2階建一戸建住宅●建築/S61年9月 (仲介)



土地154.66坪

7LDK

★太陽光発電6kW設置

★蓄電池設置

★約60坪の池が眺める

★リビングが眺める

★リビングが眺める

●所在地/河内長野市千代田●交通/南海高野線千代田駅歩5分●土地/154.66㎡●建延/433.15㎡●構造/木造2階建一戸建住宅●建築/S61年6月 (仲介)



土地75.21坪

6LDK2世帯可

羽曳が丘

建延60.10坪

平成9年建築

●所在地/大阪府藤井寺市羽曳が丘1丁目●交通/近鉄南大阪線藤井寺駅歩10分徒歩3分●土地/75.21㎡●建延/198.77㎡●構造/木造2階建一戸建住宅●建築/H9年11月 (仲介)

5 富田林西口

780万円

6 藤井寺

1,100万円

7 三日市町

1,280万円

8 大阪狭山市

1,632万円



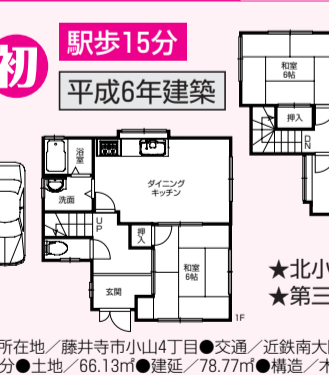
土地64.57坪

建て替え 用地としてもOK

駅歩10分

空家即内覧可

●所在地/富田林市西口●交通/近鉄河内長野線富田林西口駅歩10分●土地/213.47㎡●建延/73.57㎡●構造/木造スレート陸屋根2階建一戸建住宅●建築/S50年3月 (仲介)



初 駅歩15分

平成6年建築

★北小学校区

★第三中学校区

●所在地/藤井寺市小川4丁目●交通/近鉄南大阪線藤井寺駅歩15分●土地/66.13㎡●建延/78.77㎡●構造/木造2階建一戸建住宅●建築/H6年 (仲介)



土地46.57坪

駅歩8分

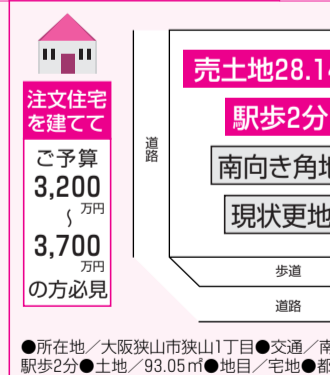
角地

★道沿りの高低差なし

★東中学校区

★三日市小学校

●所在地/河内長野市上田町●交通/南海高野線三日市町駅歩8分●土地/153.98㎡●建延/147.77㎡●構造/2階建一戸建住宅●建築/調査中 (仲介)



売土地28.14坪

駅歩2分

南向き角地

現状更地

ご予算 3,200万円

3,700万円の方必見

●所在地/大阪狭山市狭山1丁目●交通/南海高野線大阪狭山市駅歩2分●土地/93.05㎡●地目/宅地●都市計画/市街化区域●建ぺい率/60%●容積率/200% (仲介)

住まいのアシスト



INTELLIGENCE COMPANY

アシスト不動産販売株式会社

0721(56)3377(代) 本店営業部

[URL] <http://www.assistfudousan.co.jp>

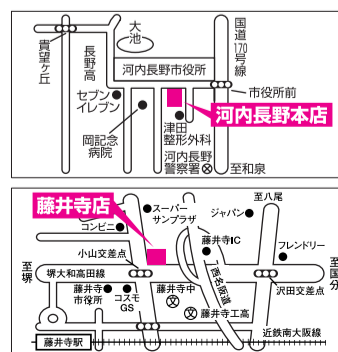
〒586-0024 河内長野市西之山町10-22

10月24日号

宅建免許大阪府知事(4) 第44830号 (公社) 全国宅地建物取引業保証協会会員 (一社) 大阪府宅地建物取引業協会正会員 (公社) 近畿地区不動産公正取引協議会加盟

営業時間 AM9:00~PM9:00 取引態様(仲介)/物件価格以外別途仲介手数料が必要です。仲介手数料には別途消費税相当額が課税されます。掲載物件の取扱い、方は概略と異なる場合は現状を優先させていただきます。

【建築条件付とは】売主と土地売買契約3ヶ月以内にこの住宅の建築請負契約を締結して頂くことを条件として販売いたします。この期間内に住宅を建築しないことが確定した時、又は住宅の建築請負契約が成立しなかった場合は土地売買契約が白紙となり受領した金銭は全額お返し致します。



●広告有効期限/平成27年11月末日(10月24日号)