

# アシストのホームページが 新しくなりました! (スマホ対応済)



「物件検索」「新着情報」、新築「樹の家」施工例、「採用情報」など大変見易くなりました。

アシスト不動産販売 **で検索!**

## 河内長野本店 正社員(男・女)急募



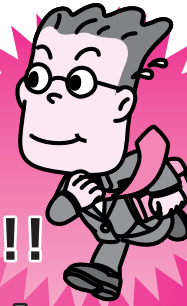
河内長野市役所前での勤務です

詳しくは当社ホームページをご覧ください

今が売却のチャンスです!

# 売物件 大募集!!

無料査定  
秘密厳守  
即金買取  
TEL  
5分査定



10月15日~11月2日で  
当社専属物件 **7件** 成約!!

販売力が違います!

地域限定のお客様が多数いらっしゃいます。

〈河内長野市、富田林市、羽曳野市、南河内郡、堺市、大阪狭山市など〉



無料査定  
フォーム  
はコチラ

ご希望の金額、ご売却条件など相談可能です。

**0721-56-3377**

### ⑩ 喜 志 670万円 ⑪ 河内長野 880万円 ⑫ 河内長野 1,180万円 ⑬ 河内長野 1,200万円

注文住宅を建てて  
ご予算 2,200万円 ~ 2,700万円の方必見

**売土地 101.64坪**  
駅歩1分

上物有  
木造垂鉛メッキ銅板葺平屋建  
昭和56年建築

他に喜志駅周辺で  
2件の土地情報があります

初  
注文住宅を建てて  
ご予算 2,400万円 ~ 2,900万円の方必見

**売土地 77.93坪**  
旭ヶ丘  
古家付

★高低差ほとんど  
ありません

他にも河内長野駅周辺で  
5件の土地情報があります

土地53.72坪 旭ヶ丘

注文住宅を建てて  
ご予算 2,700万円 ~ 3,200万円の方必見

★近年リフォーム済み  
システムキッチン  
トイレ新調  
クロス張替え  
フローリング張替え  
窓サッシ新調  
インターホン新調  
玄関ドア新調

売土地34.93坪  
錦町  
残1区画  
更地渡し

前面道路約6m

★長野小学校区 ★長野中学校区

他に河内長野駅歩10分以内で  
5件の土地情報有

●所在地/富田林市喜志町●交通/近鉄長野線喜志駅歩1分●土地/336.00㎡●地目/雑種地●都市計画/調整区域●建ぺい率/60%●容積率/200% (仲介)

●所在地/河内長野市旭ヶ丘●交通/南海高野線河内長野駅バス15分歩3分●土地/257.64㎡●地目/宅地●都市計画/市街化調整区域●用途地域/第一種低層地域●建ぺい率/50%●容積率/100% (仲介)

●所在地/河内長野市旭ヶ丘●交通/南海高野線河内長野駅バス15分歩2分●土地/177.61㎡●建延/94.62㎡●構造/木造2階建一戸建住宅●建築/S49年11月 (仲介)

●所在地/河内長野市錦町●交通/南海高野線河内長野駅歩18分●土地/115.50㎡●都市計画/市街化区域●用途地域/第二種中高層住居専用地域●建ぺい率/60%●容積率/200% (仲介)

### ⑮ 三日市町 1,280万円

土地46.57坪  
駅歩8分  
角地

建て替え用地としてOK

★三日市小学校  
★東中学校区  
★道路との高低差なし

●所在地/河内長野市上田町●交通/南海高野線三日市駅歩8分●土地/153.98㎡●建延/147.77㎡●構造/2階建一戸建住宅●建築/調査中 (仲介)

### ⑯ 狭 山 1,425万円

初  
注文住宅を建てて  
ご予算 2,900万円 ~ 3,400万円の方必見

**売土地 33.92坪**  
駅歩10分  
現況更地

★全26区画の開発現場内  
★北小学校徒歩約2分

他にも狭山駅周辺で  
7件の土地情報があります

●所在地/大阪狭山市東地原●交通/南海高野線狭山駅歩10分●土地/112.14㎡●地目/宅地●都市計画/市街化区域●用途地域/第二種住居地域●建ぺい率/60%●容積率/200%●建築条件なし (仲介)

### ⑰ 萩原天神 1,480万円

注文住宅を建てて  
ご予算 3,000万円 ~ 3,500万円の方必見

**売土地 68.42坪**  
坪単価約21.63万円

市街化区域  
更地渡し  
建築条件なし

他にも萩原天神駅周辺で  
5件の土地情報があります

●所在地/堺市美原区太井●交通/南海高野線萩原天神駅歩24分●土地/226.2㎡●地目/宅地●都市計画/市街化区域●建ぺい率/60%●容積率/200% (仲介)

### ⑱ 喜 志 1,950万円

土地24.97坪  
駅歩3分

平成17年建築

●所在地/富田林市喜志町●交通/近鉄長野線喜志駅歩3分●土地/82.57㎡●建延/83.83㎡●構造/木造2階建一戸建住宅●建築/H17年8月 (仲介)

### ⑳ 喜 志 2,380万円

土地256.35坪 大宝  
本格和風住宅 角地

●所在地/南河内郡河南町大宝●交通/近鉄長野線喜志駅バス13分歩4分●土地/847.44㎡●建延/203.65㎡●構造/木造瓦葺2階建一戸建住宅●建築/S60年1月 (仲介)

### ㉑ 大阪狭山市 2,980万円

土地116.31坪

駅歩1分  
★1K×10部屋  
+居室

●所在地/大阪狭山市狭山1丁目●交通/南海高野線大阪狭山市駅歩1分●土地/384.51㎡(私道15.61㎡含)●建延/①229.81㎡②90.25㎡●構造/木造瓦葺2階建一戸建住宅●建築/①S53年11月②S55年7月 (仲介)

### ㉒ 千代田 3,080万円

土地154.66坪  
7LDK

★太陽光発電6kW設置  
★蓄電池設置

●所在地/河内長野市緑ヶ丘中町●交通/南海高野線千代田駅バス15分歩5分●土地/511.29㎡●建延/154.43㎡●構造/木造スレート葺2階建一戸建住宅●建築/S61年6月 (仲介)

### ㉓ 金 剛 5,500万円

土地93.79坪 西山台

建延94.33坪  
平成8年建築

●所在地/大阪狭山市西山台●交通/南海高野線金剛駅バス15分歩3分●土地/310.05㎡●建延/311.84㎡●構造/鉄骨造スレート葺3階建一戸建住宅●建築/H8年9月 (仲介)

### ㉔ 諏訪ノ森 980万円

初  
売土地37.18坪  
駅歩9分  
更地渡し

●所在地/堺市西区浜寺船尾町西●交通/南海本線諏訪ノ森駅歩12分、阪堺線船尾駅歩9分●土地/122.94㎡●地目/宅地●都市計画/市街化区域●用途地域/第二種中高層地域●建ぺい率/60%●容積率/160% (仲介)

### ㉕ 富田林西口 1,550万円

売土地61.87坪 駅歩4分

現況更地 平坦地 生活大変便利

●所在地/富田林市常盤町●交通/近鉄長野線富田林駅歩7分、近鉄長野線富田林西口駅歩4分●土地/204.54㎡●地目/宅地●都市計画/市街化区域●用途地域/第一種住居地域●建ぺい率/60%●容積率/200% (仲介)

### ㉖ 千代田 1,580万円

売土地175.86坪 駅歩16分

寺ヶ池住宅地内 現況更地

●所在地/河内長野市小山田町●交通/南海高野線千代田駅歩16分●土地/581.37㎡●地目/宅地●都市計画/市街化区域●用途地域/第一種低層住居地域●建ぺい率/50%●容積率/100%●建築条件なし (仲介)

### ㉗ 上野芝 2,300万円

初  
売土地74.2坪 駅歩8分

坪単価30.99万円 現況更地

●所在地/堺市西区上野芝町●交通/JR阪和線上野芝駅歩8分●土地/245.29㎡●地目/宅地●都市計画/市街化区域●用途地域/第一種低層地域●建ぺい率/50%●容積率/100%●建築条件なし (仲介)

### ㉘ 北野田/狭山 2,320万円

売土地331.54坪 駅歩19分

現況更地(植木・ブロック塀等有り) 建築条件なし

●所在地/大阪狭山市東野中3丁目●交通/南海高野線北野田駅歩20分、狭山駅歩19分●土地/1096㎡●都市計画/市街化区域●用途地域/第一種住居地域●建ぺい率/60%●容積率/200% (仲介)

### ㉙ 深 井 2,400万円

売土地158.85坪 駅歩10分

現況更地 建築条件なし

●所在地/堺市中区東山●交通/泉北高速線深井駅歩10分●土地/525.13㎡●地目/宅地●都市計画/市街化区域●用途地域/第一種住居地域●建ぺい率/60%●容積率/200% (仲介)

### ㉚ 藤井寺 2,498万円

売土地74.97坪 羽曳が丘 上物有

東南角地 道路との高低差なし

●所在地/羽曳野市羽曳が丘●交通/近鉄南大阪線藤井寺駅歩15分歩4分●土地/247.86㎡●地目/宅地●都市計画/市街化区域●用途地域/第一種低層住居地域●建ぺい率/50%●容積率/100% (仲介)

### ㉛ なかもず 3,980万円

初  
売土地69.99坪 駅歩10分

長曾根町 建築条件なし

●所在地/堺市北区長曾根町●交通/地下鉄御堂筋線なかもず駅歩10分、新金岡駅歩10分●土地/231.40㎡●地目/宅地●都市計画/市街化区域●用途地域/第一種住居地域●建ぺい率/60%●容積率/160% (仲介)