

① 田辺 3,950万円

坪約85.62万
南向き

注文建築用地

売土地
約46.13坪
古家付
間口約7.8m

田辺小・田辺中校区

●建築条件無し
●近鉄南大阪線今川駅より徒歩約2分
●地下鉄谷町線田辺駅より徒歩約6分

●所在地/大阪市東住吉区田辺2丁目●交通/近鉄南大阪線今川駅3分・地下鉄谷町線田辺駅6分
●土地/152.52㎡●近隣商業地域●建ぺい率90%/容積率300%●消費税/非課税●形状/併介

② 大道 1,880万円

坪約101万円

注文建築用地

売土地
約18.7坪
古家付
間口約5m

聖小・天王寺中校区

南向き
●JR大阪環状線寺田町駅より徒歩約8分

●所在地/大阪市天王寺区大道●交通/JR大阪環状線寺田町駅8分
●土地/1.04㎡(セットバック約1.7㎡)●第1種住居地域●建ぺい率40%/容積率100%●消費税/非課税●形状/併介

③ 阪南町 750万円

坪約67.8万

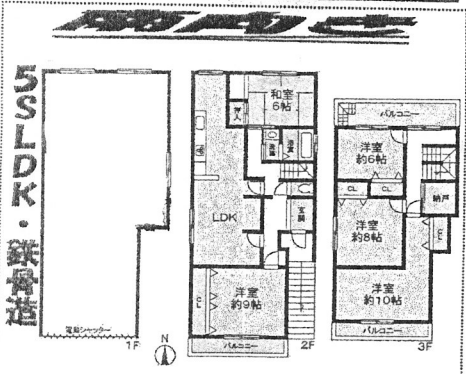
注文建築用地

売土地
約11.06坪
古家付
間口約4.6m

更地渡し
車庫・倉庫にも考え下さい!!

●所在地/大阪市阿倍野区阪南町1丁目●交通/地下鉄谷町線文の里駅4分・御堂筋線昭和町駅9分
●土地/34.59㎡●用途地域/第2種中高層住宅地域●建ぺい率40%/容積率100%●消費税/非課税●形状/併介

④ 鷹合 4,680万円



●所在地/大阪市東住吉区鷹合●交通/近鉄南大阪線中野駅徒歩5分●土地/118.44㎡●建延200.4㎡
●構造/鉄骨造/築年/昭和30年1月●建ぺい率40%/容積率200%●消費税/非課税●形状/併介

一緒に頑張れる方、大募集 急募

- ① 事務員さん(正社員)
 - ② 営業マン(正社員)
- 【募集条件】
- ・まじめな方
 - ・笑顔で明るく接客できる方
- 【詳細】
- ・(1)月給15.6万円(手当有1万~3.2万)
 - ・(2)月給1.9万~3.0万+歩合給
 - ・休日・隔週2日制
 - ・ボーナス年2回
 - ・社会保険完備 詳しくは、お電話下さいませ!

アシスト不動産販売(株)東住吉店

⑥ 南田辺 2,280万円

南向き

注文建築用地

売土地
有効
約21.68坪
古家付
間口約6.2m

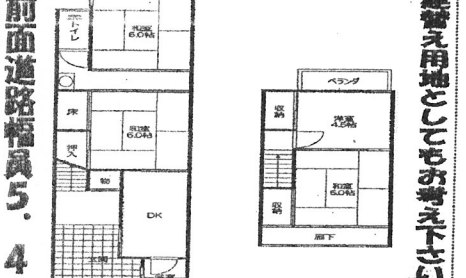
南田辺小・田辺中校区

●地下鉄谷町線田辺駅より徒歩約9分
●JR南大阪線南田辺駅より徒歩約9分

●所在地/大阪市東住吉区南田辺1丁目●交通/地下鉄谷町線田辺駅徒歩9分・JR南大阪線南田辺駅徒歩9分
●土地/74.0㎡(気通負積約1.4㎡)●第2種中高層住宅地域●建ぺい率40%/容積率100%●消費税/非課税●形状/併介

⑦ 田辺 1,780万円

田辺小校区

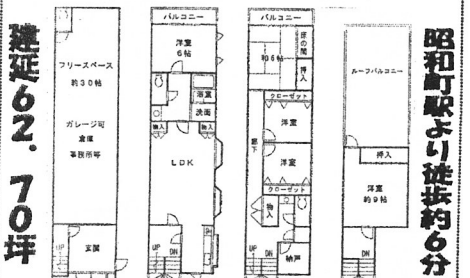


近鉄南大阪線今川駅徒歩約3分
地下鉄谷町線田辺駅・泉川中野駅徒歩約3分

●所在地/大阪市東住吉区田辺2丁目●交通/近鉄南大阪線今川駅徒歩約3分●土地/71.1㎡●建延151.3㎡
●構造/不詳●用途/木造1階建テラス●建ぺい率80%/容積率300%●消費税/非課税●形状/併介

⑧ 阪南町 3,970万円

土地24.22坪



5SLDK

●所在地/大阪市阿倍野区阪南町●交通/地下鉄御堂筋線昭和町駅徒歩約8分●土地/90㎡●建延/201.30㎡
●構造/鉄骨造4階建●地盤/平成元年8月●建ぺい率80%/容積率300%●消費税/非課税●形状/併介

⑨ 加美正覚寺 5,480万円

土地約64.49坪



南向き・LDK約26.2帖

●所在地/大阪市阿倍野区加美正覚寺●交通/JR西日本線加美駅徒歩約10分●土地/211.22㎡●建延/158.44㎡
●構造/木造2階建●地盤/平成14年3月●建ぺい率80%/容積率300%●消費税/非課税●形状/併介



アシスト不動産販売(株)
東住吉店 06(6705)4488
〒546-0013 大阪市東住吉区湯里5-19-9 ルミナス湯里1F
宅建免許大阪府知事(第)44830号・(公社)全国宅地建物取引業保証協会会員・(社)大阪府宅地建物取引業協会正会員

